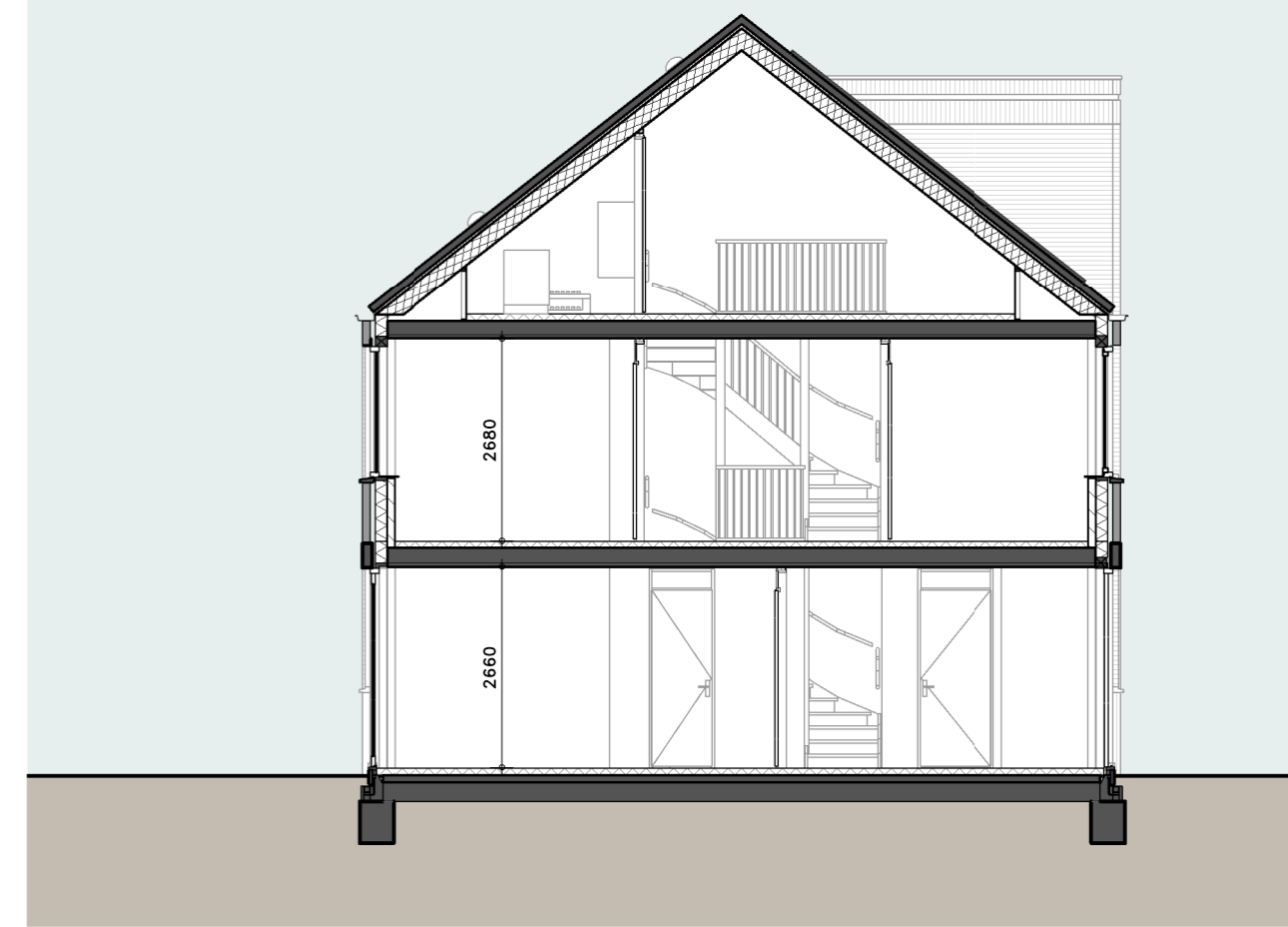




## VOORGEVEL

schaal 1:100



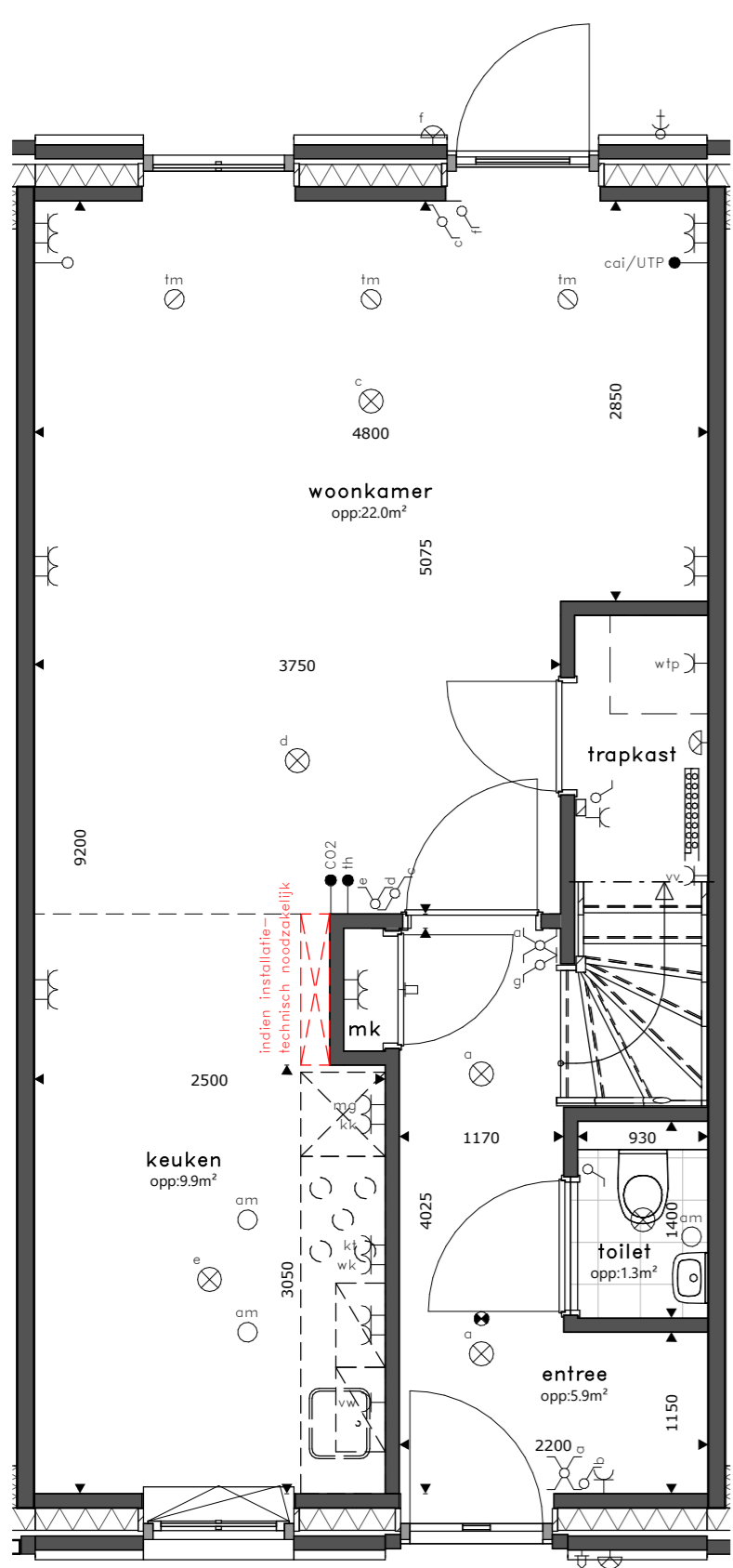
## DOORSNEDE

schaal 1:100

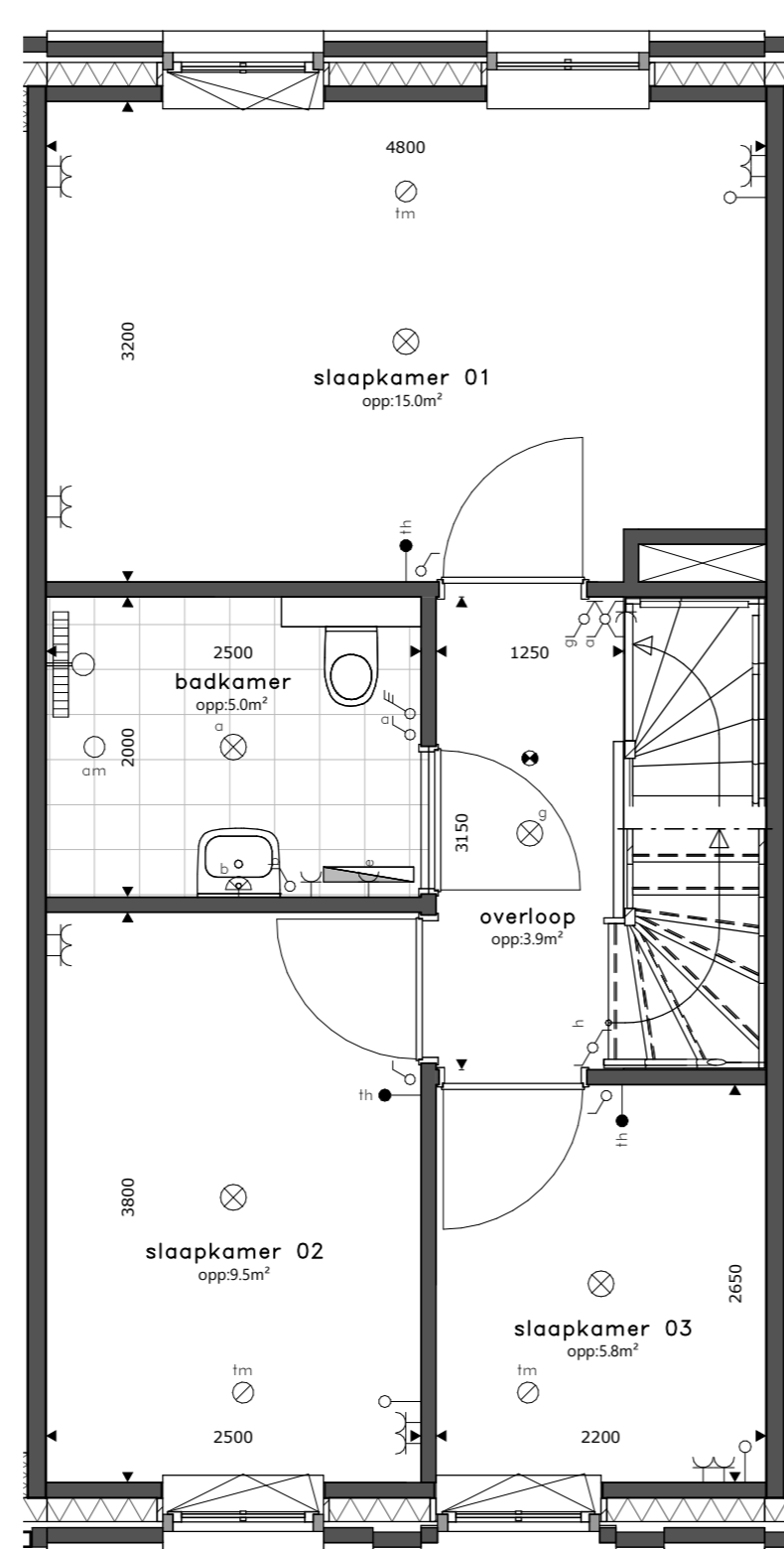


## ACHTERGEVEL

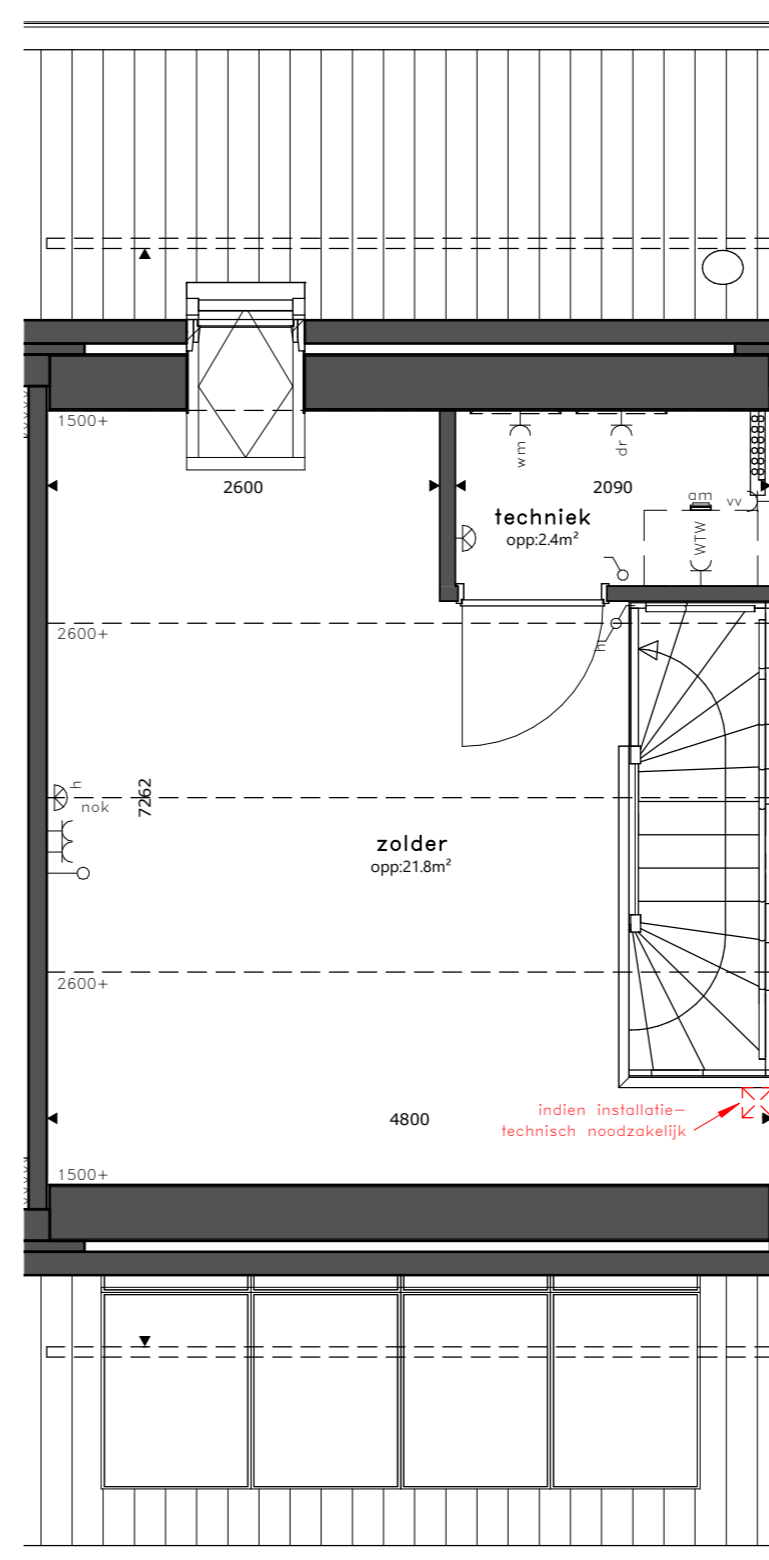
schaal 1:100



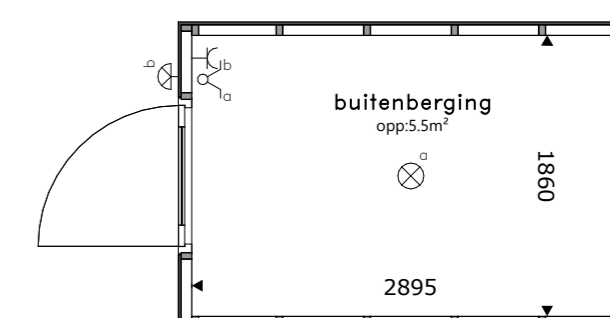
## BEGANE GROND



## 1E VERDIEPING

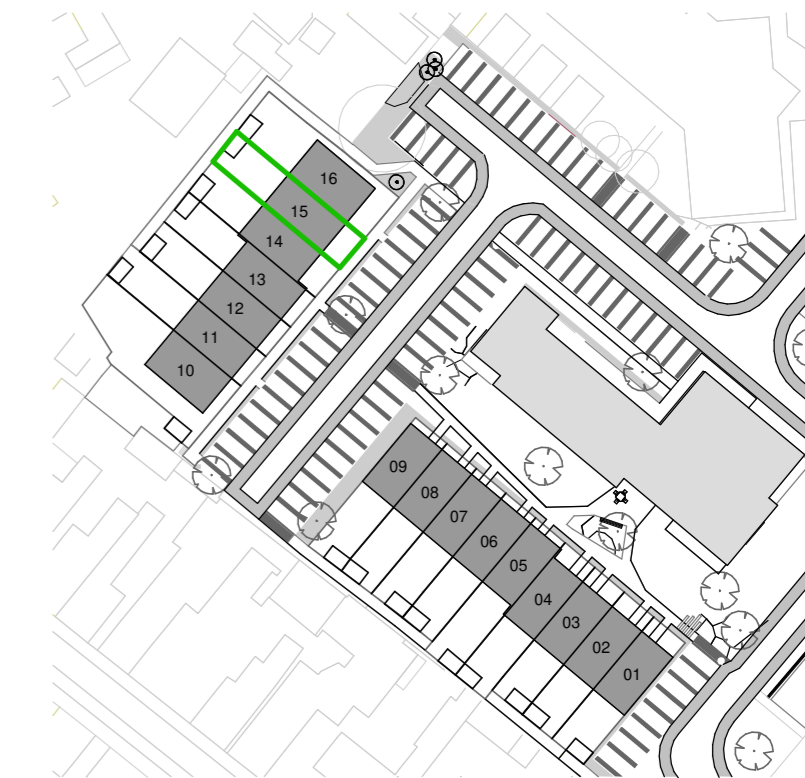


## 2E VERDIEPING



## BERGING

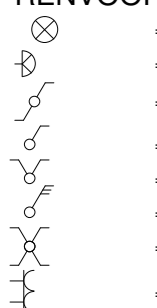
schaal 1:50



## SITUATIE

schaal 1:1000

### RENVOOI



- = wandcontactdoos enkel
- = aansluitpunt bedraad
- = losse leding
- = schel
- = bel
- = rookmelder op elektriciteitsnet
- = afvoerpunt mech. ventilatie
- = wand afvoerpunt mech. ventilatie
- = toevoerpunt mech. ventilatie

- = elektrische radiator (bijverwarming)
- kk = koekast
- ak = afzuigkap (recirculatie)
- vw = vaatwasmachine
- kt = kooktoestel
- mg = magnetron / oven
- ek = elektrisch kookplaat
- wm = wasmachine

- dr = droger
- th = thermostaat
- CO2 = CO2 meter ventilatiesysteem
- vw = verdeler vloerverwarming
- WTW = warmteterugwinning installatie
- wtp = warmtepompinstallatie
- cal / UTP = keuze koper coax of UTP

- \* alle maten in millimeters
- \* kleine wijzigingen voorbehouden
- \* aan maatvoering kunnen geen rechten worden ontleend
- \* onder de kap gemaakte afvoer tot een vrije hoogte van 1500mm
- \* verwarmingselementen, keukenopstelling, rookmelders en pv panelen indicatief weergegeven (plaats en afmeting)
- \* aantal PV panelen volgens BENG berekening

Theresiakwartier EGW  
Raamsdonksveer

KAVEL 15  
TYPE C.01

BLAD v-115    SCHAAL 1:100 \ 1:50    DATUM 30-11-2022    REVISIE    FORMAAT 594 x 841

30066\_P1\_A\_EGW\_01.rvt