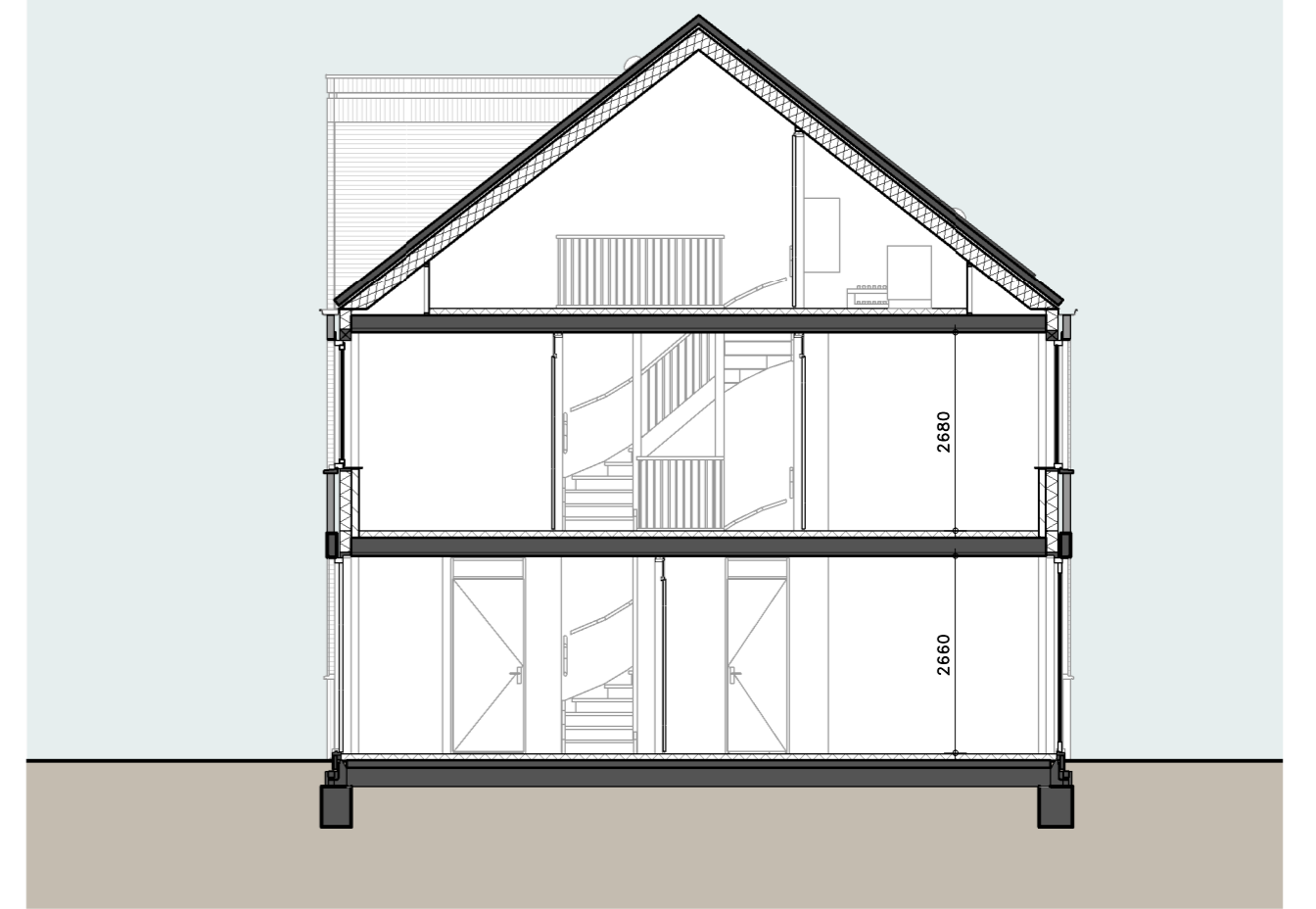




VOORGEVEL

schaal 1 : 100



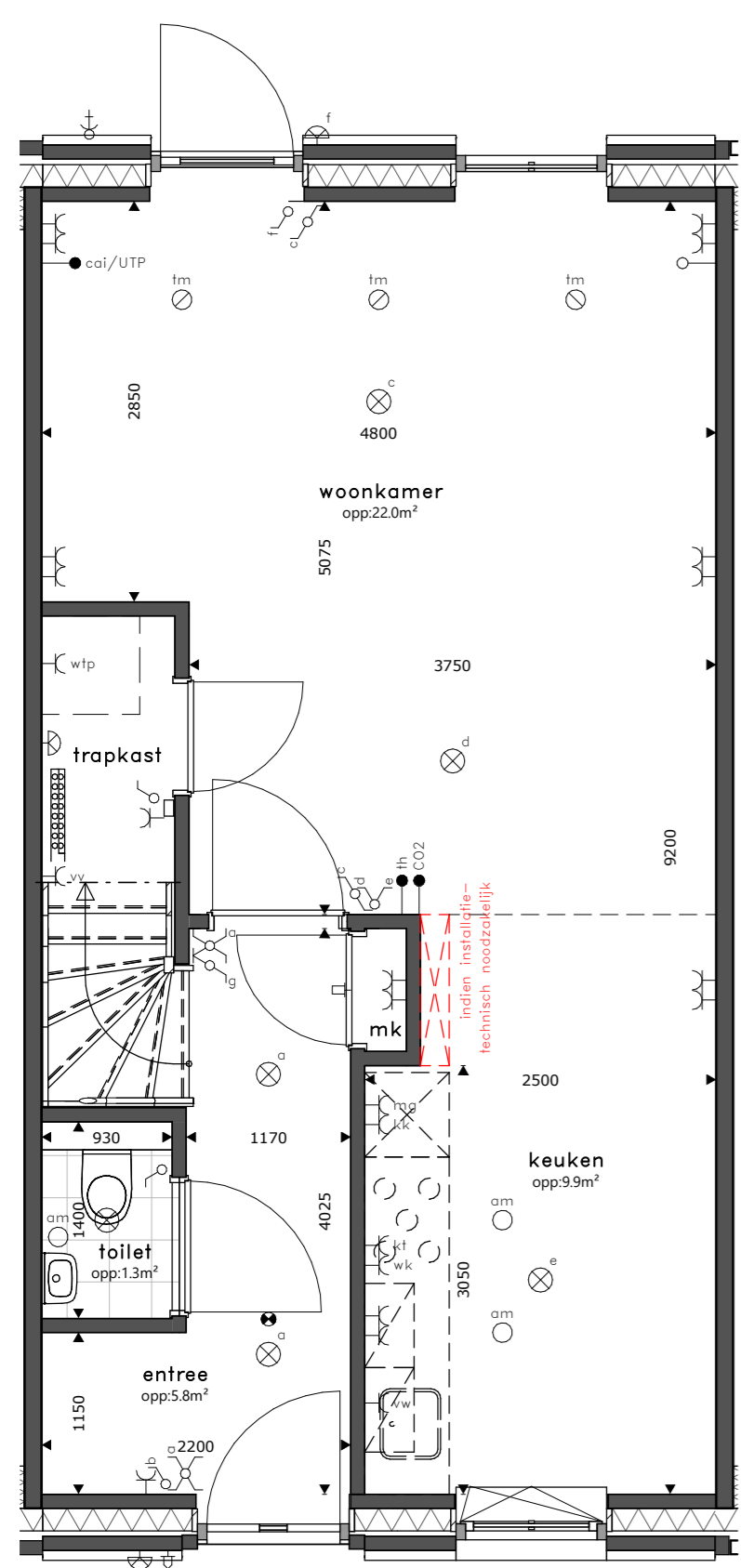
DOORSNEDE

schaal 1 : 100

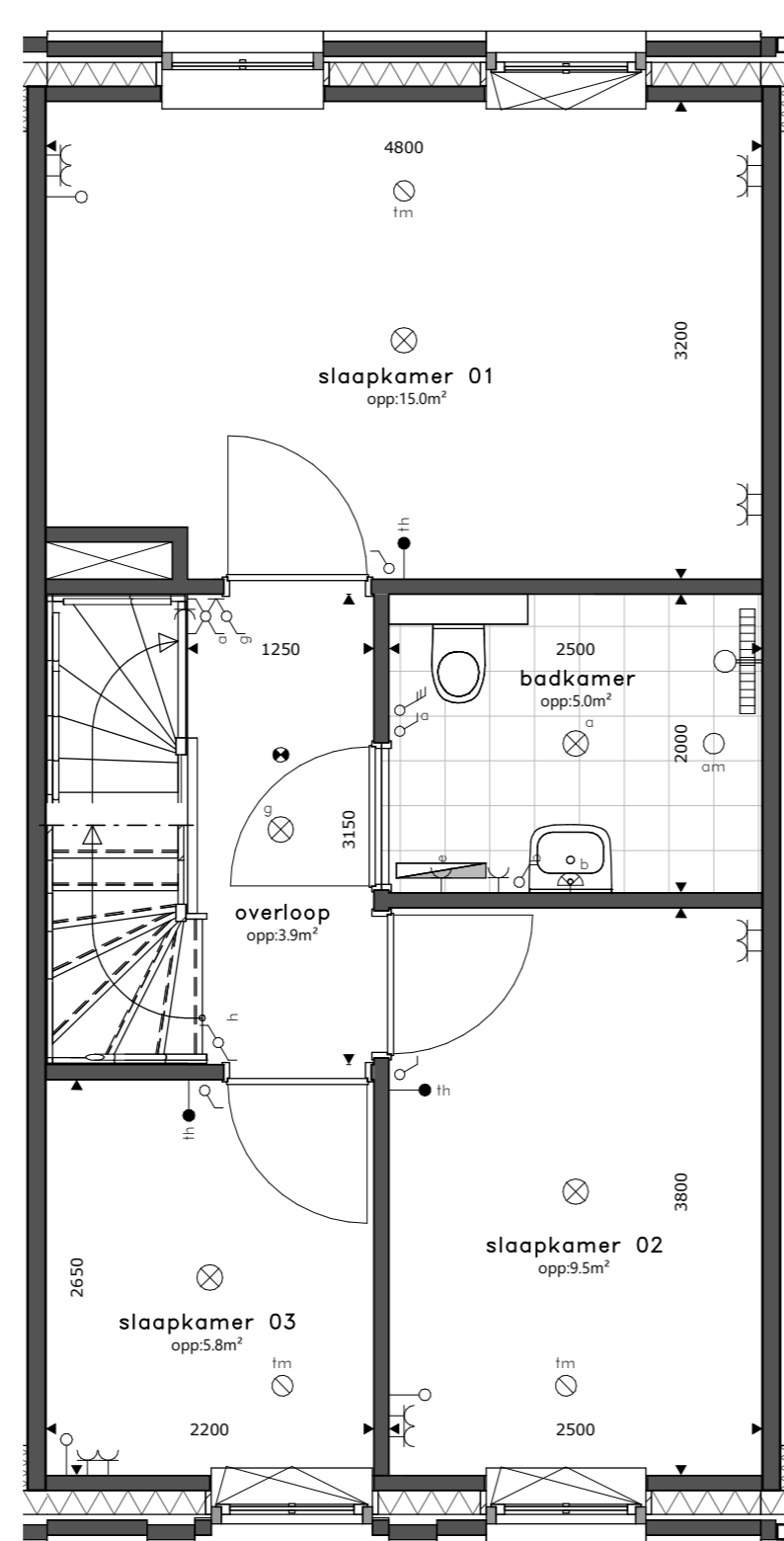


ACHTERGEVEL

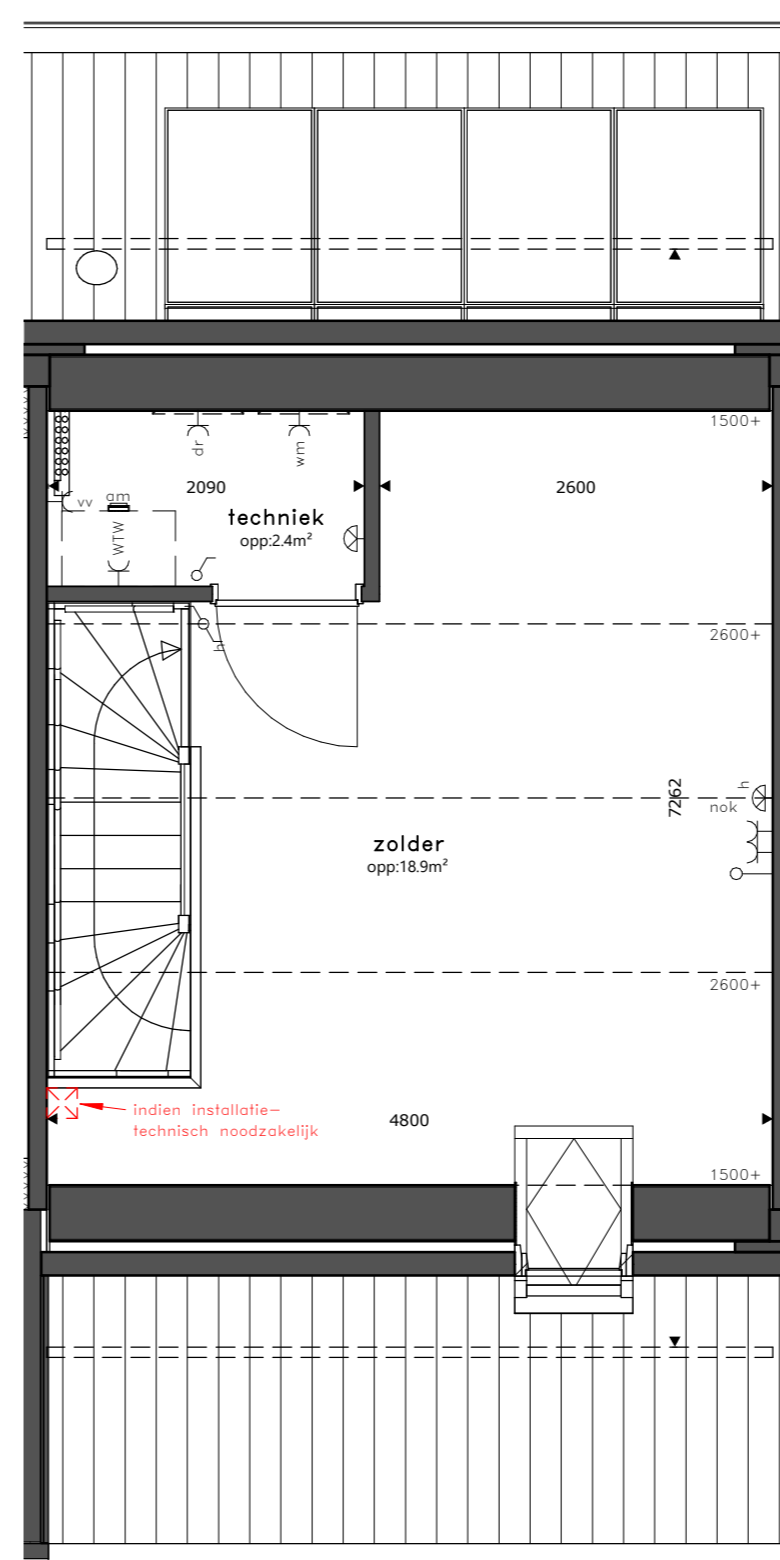
schaal 1 : 100



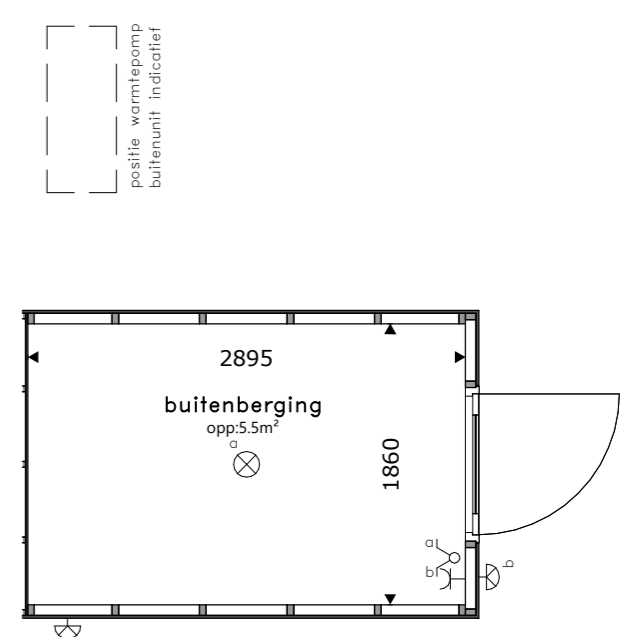
BEGANE GROND



1E VERDIEPING



2E VERDIEPING



BERGING

schaal 1 : 50



SITUATIE

schaal 1 : 1000

RENVOOI

- | | | | |
|--|--|--|--|
| <ul style="list-style-type: none"> — = plafondlichtpunt — = wandlichtpunt — = schakelaar dubbelpolig — = schakelaar enkelpolig — = gecombineerde schakelaar enkelpolig — = bediening ventilatiesysteem — = schakelaar kruis — = wandcontactdoos dubbel | <ul style="list-style-type: none"> — = wandcontactdoos enkel — = aansluitpunt bedraad — = losse leiding — = schel — = bel — = rookmelder op elektriciteitsnet — = afvoerpunt mech. ventilatie — = wand afvoerpunt mech. ventilatie — = toevoerpunt mech. ventilatie | <ul style="list-style-type: none"> — = elektrische radiator (bijverwarming) kk = koe kast ak = afzuigkap (recirculatie) vw = vaatwasmachine kt = kooktoestel mg = magnetron / oven ek = elektrisch kookplaat wm = wasmachine | <ul style="list-style-type: none"> dr = droger th = thermostaat CO2 = CO2 meter ventilatiesysteem vw = verdelers vloerverwarming WTW = warmteterugwinning installatie wtp = warmtepompinstallatie cal / UTP = keuze koper coax of UTP |
|--|--|--|--|

- * alle maten in millimeters
- * kleine wijzigingen voorbehouden
- * aan maatvoering kunnen geen rechten worden ontleend
- * onder de kap gemaakt tot een vrije hoogte van 1500mm
- * verwarmingselementen, keukenopstelling, rookmelders en pv panelen indicatief weergegeven (plaats en afmeting)
- * aantal PV panelen volgens BENG berekening

**THERESIAKWARTIER EGW
RAAMSDONKSVEER**
KAVEL 02
TYPE C.01